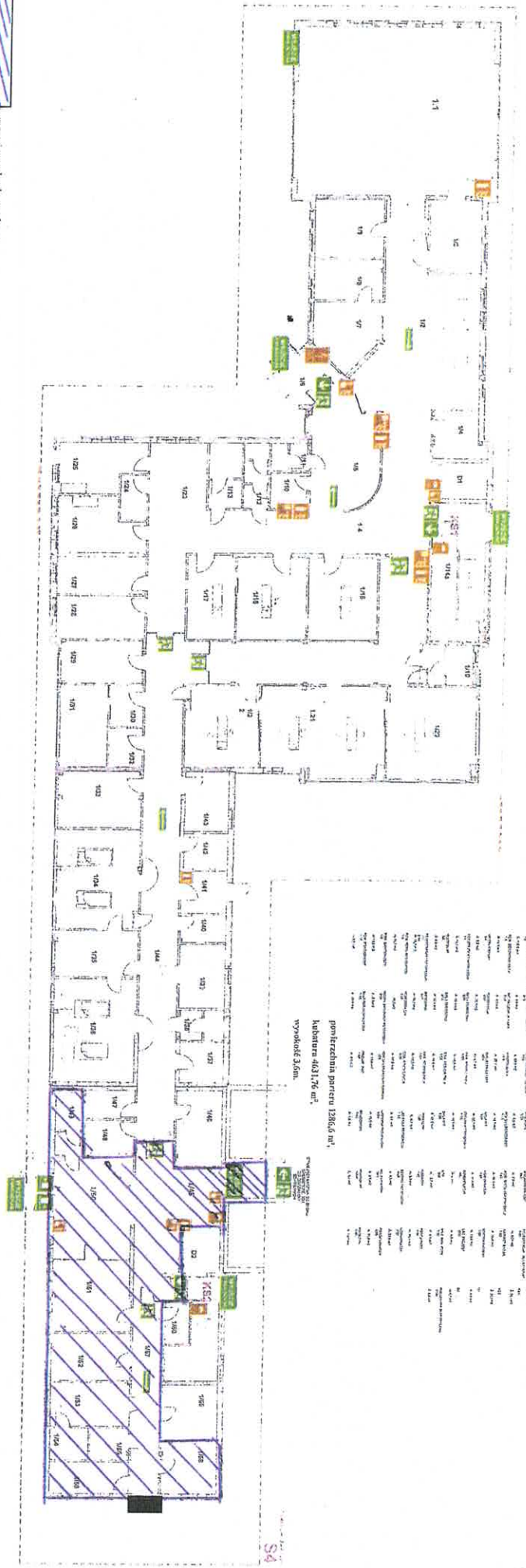


BUD. B1



-powierzchnia najmu



Nr pomieszczenia	Nazwa pomieszczenia	Wzrost	Waga	Wzrost	Waga	Wzrost	Waga	Wzrost	Waga
111
112
113
114
115
116
117
118
119
120
121
122
123
124
125
126
127
128
129
130
131
132
133
134
135
136
137
138
139
140
141
142
143
144
145
146
147
148
149
150
151
152
153
154
155
156
157
158
159
160

powierzchnia pom. 1286,5 m²
kubatura 4131,76 m³
wysokość 3,2m.

KIERDWINIK
Działu Administracyjno-Gospodarczego
Szpitala Wojewódzkiego w Koszalinie
mgr Dorota Konopko-Madej

